



**МУНИЦИПАЛЬНОЕ КАЗЕННОЕ УЧРЕЖДЕНИЕ КУЛЬТУРЫ  
ЦЕНТРАЛИЗОВАННАЯ БИБЛИОТЕЧНАЯ СИСТЕМА  
ЧЕСМЕНСКОГО МУНИЦИПАЛЬНОГО РАЙОНА**

457 220 Челябинская область, Чесменский район, село Чесма,  
Улица Ленина, дом 67. Тел.: 8(35169)2-17-04, e.: mail: [bibliochesma@mail.ru](mailto:bibliochesma@mail.ru)

**ПРИКАЗ**

«17» марта 2020 г.

№ 8-1 ОД

**«Об утверждении паспорта доступности  
и плана мероприятий по повышению значений  
показателей доступности для инвалидов  
объектов и услуг».**

В соответствии с Федеральным законом от 1.12.2014 г № 419-ФЗ "О внесении изменений в отдельные законодательные акты Российской Федерации по вопросам социальной защиты инвалидов в связи с ратификацией Конвенции о правах инвалидов", с Законом Челябинской области от 28.10.2004 г. № 296-ЗО «О деятельности в сфере культуры на территории Челябинской области», Приказом Министерства культуры Челябинской области №536 от 30.12.2015г. «Об утверждении порядка обеспечения условий доступности для инвалидов культурных ценностей и благ»,

**ПРИКАЗЫВАЮ:**

1. Утвердить и ввести в действие с 30.03.2020года паспорт доступности (Приложение № 1).
2. Разработать и ввести в действие с 30.03.2020года план мероприятий по повышению значений показателей доступности для инвалидов объектов и услуг (Приложение № 2).
3. Разработать и ввести в действие с 30.03.2020 года план мероприятий по поэтапному приведению объектов и услуг требованиям доступности для инвалидов. (Приложение № 3).
4. Назначить Белобородову Елену Владимировну, заведующего отделом обслуживания Центральной районной библиотеки, ответственной за инструктаж и ведение журнала учета проведения инструктажа персонала по вопросам, связанным с обеспечением доступности для инвалидов объектов и услуг.
5. Контроль исполнения данного приказа оставляю за собой.

Директор МКУК ЦБС

Ю. А. Атурова

С приказом ознакомлена:

Е. В. Белобородова

УТВЕРЖДАЮ  
Начальник Управления культуры  
Чесменского муниципального района  
Л. Д. Кузякина



“30” марта 20 20 г.

## ПАСПОРТ ДОСТУПНОСТИ объекта социальной инфраструктуры (ОСИ)

### 1. Общие сведения об объекте

- 1.1. Наименование (вид) объекта Центральная районная библиотека
- 1.2. Адрес объекта Российская Федерация, Челябинская область, Чесменский район, 457220, с. Чесма, ул. Ленина 67, помещение 1.
- 1.3. Сведения о размещении объекта:
- отдельно стоящее здание \_\_\_\_\_ этажей, \_\_\_\_\_ кв. м
  - часть здания Районного Дома культуры \_\_\_\_\_ этажей (или на 2,263 этаже),
  - наличие прилегающего земельного участка (да, нет); нет
- 1.4. Год постройки здания 1993 год, последнего капитального ремонта 1997 год.
- 1.5. Дата предстоящих плановых ремонтных работ: не планируется на 2020

### Сведения об организации, расположенной на объекте

- 1.6. Название организации (учреждения), (полное юридическое наименование – согласно Уставу, краткое наименование) Муниципальное казенное учреждение культуры Централизованная библиотечная система, МКУК ЦБС
- 1.7. Юридический адрес организации (учреждения) Российская Федерация, Челябинская область, Чесменский район, с. Чесма, ул. Ленина, д. 67, помещение 1.
- 1.8. Основание для пользования объектом (оперативное управление, аренда, собственность) оперативное управление
- 1.9. Форма собственности (государственная, негосударственная) государственная
- 1.10. Территориальная принадлежность муниципальная
- 1.11. Вышестоящая организация Управление культуры Чесменского муниципального района
- 1.12. Адрес вышестоящей организации, другие координаты Российская Федерация, Челябинская область, 457220, Чесменский район, с. Чесма, ул. Советская, 45.

### 2. Характеристика деятельности организации на объекте

(по обслуживанию населения)

- 2.1. Сфера деятельности культура
- 2.2. Виды оказываемых услуг библиотечное обслуживание населения
- 2.3. Форма оказания услуг: на объекте, дистанционно
- 2.4. Категории обслуживаемого населения по возрасту: юношество, взрослые трудоспособного возраста, пожилые
- 2.5. Категории обслуживаемых инвалидов: все категории инвалидов
- 2.6. Плановая мощность: посещаемость (количество обслуживаемых в день), вместимость, пропускная способность 20 человек
- 2.7. Участие в исполнении ИПР инвалида, ребенка-инвалида (да, нет) нет

### 3. Состояние доступности объекта

#### 3.1. Путь следования к объекту пассажирским транспортом

(описать маршрут движения с использованием пассажирского транспорта) нет  
наличие адаптированного пассажирского транспорта к объекту нет

#### 3.2. Путь к объекту от ближайшей остановки пассажирского транспорта:

3.2.1. расстояние до объекта от остановки транспорта 60 м.

3.2.2. время движения (пешком) 15 минут

3.2.3. наличие выделенного от проезжей части пешеходного пути да

3.2.4. Перекрестки: нерегулируемые

3.2.5. Информация на пути следования к объекту: нет

3.2.6. Перепады высоты на пути: есть, крыльцо

Их обустройство для инвалидов на коляске: да, пандус

#### 3.3. Организация доступности объекта для инвалидов – форма обслуживания \*

№ п/п	Категория инвалидов (вид нарушения)	Вариант организации доступности объекта (формы обслуживания)*
1	Все категории инвалидов и МГН	ДУ
	<i>в том числе инвалиды:</i>	ДУ
2	передвигающиеся на креслах-колясках	ДУ
3	с нарушениями опорно-двигательного аппарата	ДУ
4	с нарушениями зрения	ДУ
5	с нарушениями слуха	ДУ
6	с нарушениями умственного развития	ДУ

\* Указывается один из вариантов: "А", "Б", "ДУ", "ВНД".

#### 3.4. Состояние доступности основных структурно-функциональных зон

№ п/п	Основные структурно-функциональные зоны	Состояние доступности, в том числе для основных категорий инвалидов **
1	Территория, прилегающая к зданию (участок)	ДП-В
2	Вход (входы) в здание	ДП-В
3	Путь (пути) движения внутри здания (в т.ч. пути эвакуации)	ДЧ-И (С,Г,У)
4	Зона целевого назначения здания (целевого посещения объекта)	ДЧ-И (С,Г,У)
5	Санитарно-гигиенические помещения	ДЧ-И (С,Г,У)
6	Система информации и связи (на всех зонах)	ДЧ-И (Г,У)
7	Пути движения к объекту (от остановки транспорта)	ДП-В

\*\* Указывается: **ДП-В** – доступно полностью всем; **ДП-И (К, О, С, Г, У)** – доступно полностью избирательно (указать категории инвалидов); **ДЧ-В** – доступно частично всем; **ДЧ-И (К, О, С, Г, У)** – доступно частично избирательно (указать категории инвалидов); **ДУ** – доступность условная: дополнительная помощь сотрудника, услуги на дому, дистанционно, **ВНД** – временно недоступно. О-опорно-двигательного аппарата, К- передвигающиеся на коляске, С-инвалиды с нарушением зрения, Г- инвалиды с нарушением слуха, У- инвалиды с нарушением умственного развития.



3.5. Итоговое заключение о состоянии доступности ОСИ: Доступно полностью  
абсолютно

#### 4. Управленческое решение

##### 4.1. Рекомендации по адаптации основных структурных элементов объекта

№	Основные структурно-функциональные зоны объекта	Рекомендации по адаптации объекта (вид работы)*
1	Территория, прилегающая к зданию (участок)	Не нуждается
2	Вход (входы) в здание	Не нуждается
3	Путь (пути) движения внутри здания (в т.ч. пути эвакуации)	Технические решения не возможны
4	Зона целевого назначения здания (целевого посещения объекта)	Организация альтернативной формы обслуживания
5	Санитарно-гигиенические помещения	Технические решения не возможны
6	Система информации на объекте (на всех зонах)	Организация альтернативной формы обслуживания
7	Пути движения к объекту (от остановки транспорта)	Не нуждается
8	<b>Все зоны и участки</b>	Организация альтернативной формы обслуживания

\* Указывается один из вариантов (видов работ): не нуждается; ремонт (текущий, капитальный); индивидуальное решение с ТСР; технические решения невозможны – организация альтернативной формы обслуживания.

4.2. Период проведения работ не предусмотрено

4.3. Ожидаемый результат (по состоянию доступности) после выполнения работ по адаптации не предусмотрено

Оценка результата исполнения программы, плана (по сост. доступн.) высокая

4.4. Для принятия решения требуется, не требуется согласование

Имеется заключение Комиссии о состоянии доступности объекта (наименование документа и выдавшей его организации, дата), прилагается

4.5. Информация размещена (обновлена) на Карте доступности субъекта Российской Федерации «Нить вместе»

(наименование сайта, портала)

#### 5. Особые отметки

Паспорт сформирован на основании:

1. Анкета (информация об ОСИ) « 30 » марта 2020 г.

2. Акта обследования объекта: « 30 » марта 2020 г.

3. Решение Комиссии по проведению обследования  
МКУК ЦБС Центральная районная библиотека « 25 » марта 2020 г.

УТВЕРЖДАЮ  
Директор МКУК ЦБС  
Светлана Ю. А. Атурова

“ 30 ” марта 20 20 г.

**АНКЕТА**  
**(информация об объекте социальной инфраструктуры)**  
**К ПАСПОРТУ ДОСТУПНОСТИ ОСИ**

**1. Общие сведения об объекте**

- 1.1. Наименование (вид) объекта Центральная районная библиотека  
1.2. Адрес объекта Российская Федерация, Челябинская область, Чесменский район, 457220, с. Чесма, ул. Ленина 67, помещение 1.  
1.3. Сведения о размещении объекта:  
- отдельно стоящее здание \_\_\_\_\_ этажей, \_\_\_\_\_ кв. м  
- часть здания Районного Дома культуры этажей (или на 2,263 этаже),  
- наличие прилегающего земельного участка (да, нет); нет  
1.4. Год постройки здания 1993 год, последнего капитального ремонта 1997 год.  
1.5. Дата предстоящих плановых ремонтных работ: не планируется на 2020

**Сведения об организации, расположенной на объекте**

- 1.6. Название организации (учреждения), (полное юридическое наименование – согласно Уставу, краткое наименование) Муниципальное казенное учреждение культуры Централизованная библиотечная система, МКУК ЦБС  
1.7. Юридический адрес организации (учреждения) Российская Федерация, Челябинская область, Чесменский район, с. Чесма, ул. Ленина, д. 67, помещение 1.  
1.8. Основание для пользования объектом (оперативное управление, аренда, собственность) оперативное управление  
1.9. Форма собственности (государственная, негосударственная) государственная  
1.10. Территориальная принадлежность муниципальная  
1.11. Вышестоящая организация Управление культуры Чесменского муниципального района  
1.12. Адрес вышестоящей организации, другие координаты Российская Федерация, Челябинская область, 457220, Чесменский район, с. Чесма, ул. Советская, 45.

**2. Характеристика деятельности организации на объекте**

- 2.1. Сфера деятельности культура  
2.2. Виды оказываемых услуг библиотечное обслуживание населения  
2.3. Форма оказания услуг: на объекте, дистанционно  
2.4. Категории обслуживаемого населения по возрасту: юношество, взрослые трудоспособного возраста, пожилые  
2.5. Категории обслуживаемых инвалидов: все категории инвалидов  
2.6. Плановая мощность: посещаемость (количество обслуживаемых в день), вместимость, пропускная способность 20 человек  
2.7. Участие в исполнении ИПР инвалида, ребенка-инвалида (да, нет) нет

### 3. Состояние доступности объекта для инвалидов и других маломобильных групп населения (МГН)

#### 3.1. Путь следования к объекту пассажирским транспортом

описать маршрут движения с использованием пассажирского транспорта) нет

наличие адаптированного пассажирского транспорта к объекту нет

#### 3.2. Путь к объекту от ближайшей остановки пассажирского транспорта:

3.2.1. расстояние до объекта от остановки транспорта 60 м.

3.2.2. время движения (пешком) 15 минут

3.2.3. наличие выделенного от проезжей части пешеходного пути да

3.2.4. Перекрестки: нерегулируемые

3.2.5. Информация на пути следования к объекту: нет

3.2.6. Перепады высоты на пути: есть, крыльцо

обустройство для инвалидов на коляске: да, пандус

#### 3.3. Вариант организации доступности ОСИ (формы обслуживания)\* с учетом СП 35-101-2001

№ п/п	Категория инвалидов (вид нарушения)	Вариант организации доступности объекта
1	Все категории инвалидов и МГН	ДУ
	<i>в том числе инвалиды:</i>	
2	передвигающиеся на креслах-колясках	ДУ
3	с нарушениями опорно-двигательного аппарата	ДУ
4	с нарушениями зрения	ДУ
5	с нарушениями слуха	ДУ
6	с нарушениями умственного развития	ДУ

\* Указывается один из вариантов: "А", "Б", "ДУ", "ВНД".

#### 4. Управленческое решение (предложения по адаптации основных структурных элементов объекта)

№ п/п	Основные структурно-функциональные зоны объекта	Рекомендации по адаптации объекта (вид работы)*
1	Территория, прилегающая к зданию (участок)	Не нуждается
2	Вход (входы) в здание	Не нуждается
3	Путь (пути) движения внутри здания (в т.ч. пути эвакуации)	Технические решения не возможны
4	Зона целевого назначения здания (целевого посещения объекта)	Организация альтернативной формы обслуживания
5	Санитарно-гигиенические помещения	Технические решения не возможны
6	Система информации на объекте (на всех зонах)	Организация альтернативной формы обслуживания
7	Пути движения к объекту (от остановки транспорта)	Не нуждается
8	Все зоны и участки	Организация альтернативной формы обслуживания



• Указывается один из вариантов (видов работ): не нуждается; ремонт (текущий, капитальный); индивидуальное решение с ТСР; технические решения невозможны – ~~указание~~ альтернативной формы обслуживания.

**Размещение информации на Карте доступности субъекта Российской Федерации согласовано**

---

*(подпись, Ф.И.О., должность; координаты для связи уполномоченного представителя объекта)*

УТВЕРЖДАЮ  
Начальник Управления культуры  
Чесменского муниципального района  
Л. Д. Кузякина



« 30 » марта 20 20 г.

**АКТ ОБСЛЕДОВАНИЯ  
объекта социальной инфраструктуры  
К ПАСПОРТУ ДОСТУПНОСТИ ОСИ  
№ \_\_\_\_\_**

**Чесменский район**

Наименование территориального  
образования субъекта РФ

**1. Общие сведения об объекте**

- 1.1. Наименование (вид) объекта Центральная районная библиотека
- 1.2. Адрес объекта Российская Федерация, Челябинская область, Чесменский район, 457220, с. Чесма, ул. Ленина 67, помещение 1.
- 1.3. Сведения о размещении объекта:
- отдельно стоящее здание \_\_\_\_\_ этажей, \_\_\_\_\_ кв. м
  - часть здания Районного Дома культуры этажей (или на 2,263 этаже),
  - наличие прилегающего земельного участка (да, нет); нет
- 1.4. Год постройки здания 1993 год, последнего капитального ремонта 1997 год.
- 1.5. Дата предстоящих плановых ремонтных работ: не планируется на 2020
- 1.6. Название организации (учреждения), (полное юридическое наименование – согласно Уставу, краткое наименование) Муниципальное казенное учреждение культуры Централизованная библиотечная система, МКУК ЦБС
- 1.7. Юридический адрес организации (учреждения) Российская Федерация, Челябинская область, Чесменский район, с. Чесма, ул. Ленина, д. 67, помещение 1.

**2. Характеристика деятельности организации на объекте**

**Дополнительная информация нестационарные формы обслуживание пользователей, информационное обслуживание, проведение массовых мероприятий для различных возрастных категорий читателей**

**3. Состояние доступности объекта**

- 3.1. Путь следования к объекту пассажирским транспортом (наличие маршрута движения с использованием пассажирского транспорта) нет
- 3.2. Путь к объекту от ближайшей остановки пассажирского транспорта:
- 3.2.1. расстояние до объекта от остановки транспорта 60 м.
  - 3.2.2. время движения (пешком) 15 минут
  - 3.2.3. наличие выделенного от проезжей части пешеходного пути да
  - 3.2.4. Перекрестки: нерегулируемые
  - 3.2.5. Информация на пути следования к объекту: нет
  - 3.2.6. Перепады высоты на пути: есть, крыльцо
- 3.3. Устройство для инвалидов на коляске: да, пандус



### 3.3. Организация доступности объекта для инвалидов – форма обслуживания \*

№ п/п	Категория инвалидов (вид нарушения)	Вариант организации доступности объекта (формы обслуживания)*
1	Все категории инвалидов и МГН	ДУ
	<i>в том числе инвалиды:</i>	
2	передвигающиеся на креслах-колясках	ДУ
3	с нарушениями опорно-двигательного аппарата	ДУ
4	с нарушениями зрения	ДУ
5	с нарушениями слуха	ДУ
6	с нарушениями умственного развития	ДУ

\* Указывается один из вариантов: “А”, “Б”, “ДУ”, “ВНД”.

### 3.4. Состояние доступности основных структурно-функциональных зон

№ п/п	Основные структурно-функциональные зоны	Состояние доступности, в том числе для основных категорий инвалидов **
1	Территория, прилегающая к зданию (участок)	ДП-В
2	Вход (входы) в здание	ДП-В
3	Путь (пути) движения внутри здания (в т.ч. пути эвакуации)	ДЧ-И (С,Г,У)
4	Зона целевого назначения здания (целевого посещения объекта)	ДЧ-И (С,Г,У)
5	Санитарно-гигиенические помещения	ДЧ-И (С,Г,У)
6	Система информации и связи (на всех зонах)	ДЧ-И (Г,У)
7	Пути движения к объекту (от остановки транспорта)	ДП-В

\*\* Указывается: ДП-В – доступно полностью всем; ДП-И (К, О, С, Г, У) – доступно полностью избирательно (указать категории инвалидов); ДЧ-В – доступно частично всем; ДЧ-И (К, О, С, Г, У) – доступно частично избирательно (указать категории инвалидов); ДУ – доступность условная: дополнительная помощь сотрудника, услуги на дому, дистанционно, ВНД – временно недоступно. О-опорно-двигательного аппарата, К- передвигающиеся на коляске, С-инвалиды с нарушением зрения, Г- инвалиды с нарушением слуха, У- инвалиды с нарушением умственного развития.

**3.5. ИТОГОВОЕ ЗАКЛЮЧЕНИЕ о состоянии доступности ОСИ:** доступно избирательно.

## 4. Управленческое решение (проект)

### 4.1. Рекомендации по адаптации основных структурных элементов объекта

№ п/п	Основные структурно-функциональные зоны объекта	Рекомендации по адаптации объекта (вид работы)*
1	Территория, прилегающая к зданию (участок)	Не нуждается
2	Вход (входы) в здание	Не нуждается
3	Путь (пути) движения внутри здания (в т.ч. пути эвакуации)	Технические решения не возможны
4	Зона целевого назначения здания (целевого посещения объекта)	Организация

	посещения объекта)	альтернативной формы обслуживания
5	Санитарно-гигиенические помещения	Технические решения не возможны
6	Система информации на объекте (на всех зонах)	Организация альтернативной формы обслуживания
7	Пути движения к объекту (от остановки транспорта)	Не нуждается
8	<b>Все зоны и участки</b>	Организация альтернативной формы обслуживания

\* Указывается один из вариантов (видов работ): не нуждается; ремонт (текущий, капитальный); индивидуальное решение с ТСП; технические решения невозможны – организация альтернативной формы обслуживания.

4.2. Период проведения работ не предусмотрено

4.3. Ожидаемый результат (по состоянию доступности) после выполнения работ по адаптации не предусмотрено

Оценка результата исполнения программы, плана (по сост. доступн.) высокая

4.4. Для принятия решения не требуется

4.4.1. согласование на Комиссии

---

(наименование Комиссии по координации деятельности в сфере обеспечения доступной среды жизнедеятельности для инвалидов и других МНГ)

4.4.2. согласование работ с надзорными органами (в сфере проектирования и строительства, архитектуры, охраны памятников, другое – указать) \_\_\_\_\_

4.4.3. техническая экспертиза; разработка проектно-сметной документации;

4.4.4. согласование с вышестоящей организацией (собственником объекта);

4.4.5. согласование с общественными организациями инвалидов

4.4.6. другое

Имеется заключение уполномоченной организации о состоянии доступности объекта (наименование документа и выдавшей его организации, дата) \_\_\_\_\_

4.7. Информация может быть размещена (обновлена) на Карте доступности субъекта Российской Федерации

---

(наименование сайта, портала)

## 5. Особые отметки

### ПРИЛОЖЕНИЯ:

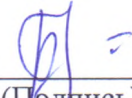
Результаты обследования:


- |  |    |          |    |
|--|----|----------|----|
| 1. Территории, прилегающей к объекту       | на | <u>2</u> | л. |
| 2. Входа (входов) в здание                 | на | <u>2</u> | л. |
| 3. Путей движения в здании                 | на | <u>2</u> | л. |
| 4. Зоны целевого назначения объекта        | на | <u>4</u> | л. |
| 5. Санитарно-гигиенических помещений       | на | <u>2</u> | л. |
| 6. Системы информации (и связи) на объекте | на | <u>1</u> | л. |

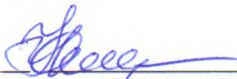
Результаты фотофиксации на объекте \_\_\_\_\_ прилагаются на \_\_\_\_\_ л.


Поэтажные планы, паспорт БТИ \_\_\_\_\_ прилагаются на 2 л.


Другое (в том числе дополнительная информация о путях движения к объекту)

Руководитель рабочей группы      Заведующий отделом обслуживания ЦРБ  
Белобородова Елена Владимировна  
(Должность, Ф.И.О.)        
(Подпись)

Члены рабочей группы      Заведующий методико-библиографическим отделом  
МКУК ЦБС  
Лощилова Екатерина Владимировна  
(Должность, Ф.И.О.)        
(Подпись)

Заведующий детской районной библиотекой  
Синебрюхова Александра Петровна  
(Должность, Ф.И.О.)        
(Подпись)

В том числе:  
представители общественных организаций инвалидов      Кобылин Сергей Анатольевич  
(Должность, Ф.И.О.)        
(Подпись)

представители организации, расположенной на объекте      Директор МКУК ЦБС  
Атурова Юлия Андреевна  
(Должность, Ф.И.О.)        
(Подпись)

Управленческое решение согласовано « 25 » марта 2020 г.  
(протокол № 1.2). Комиссией по проведению обследования зданий МКУК ЦБС по их доступности для инвалидов и маломобильных групп населения.



**I. Результаты обследования:**

**1. Территории, прилегающей к зданию (участка)**

**Центральная районная библиотека, село Чесма, ул. Ленина, 67, пом. 1**

Наименование объекта, адрес

№	Наименование функционально-планировочного элемента	Наличие элемента			Выявленные нарушения и замечания		Работы по адаптации объектов	
		есть/нет	№ на плане	№ фото	Содержание	Значимо для инвалида (категория)	Содержание	Виды работ
1.1	Вход (входы) на территорию	нет						
1.2	Путь (пути) движения на территории	нет						
1.3	Лестница (наружная)	есть		№ 1		К		
1.4	Пандус (наружный)	есть		№ 2		К		
1.5	Автостоянка и парковка	нет						
	ОБЩИЕ требования к зоне	нет						

**II. Заключение по зоне**

Наименование структурно-функциональной зоны	Состояние доступности * (к пункту 3.4 Акта обследования ОСИ)	Приложение		Рекомендации по адаптации (вид работы)** к пункту 4.1 Акта обследования ОСИ
		№ на плане	№ фото	
Территория, прилегающая к зданию	ДП-В			не нуждается

\* Указывается: ДП-В – доступно полностью всем; ДП-И (К, О, С, Г, У) – доступно полностью избирательно (указать категории инвалидов); ДЧ-В – доступно частично всем; ДЧ-И (К, О, С, Г, У) – доступно частично избирательно (указать категории инвалидов); ДУ – доступно условно, ВНД – недоступно.

\*\* Указывается один из вариантов: не нуждается; ремонт (текущий, капитальный); индивидуальное решение с ТСР; технические решения невозможны – организация альтернативной формы обслуживания.

Комментарий к заключению: доступно всем категориям инвалидов



Фото № 1. Лестница (наружная).

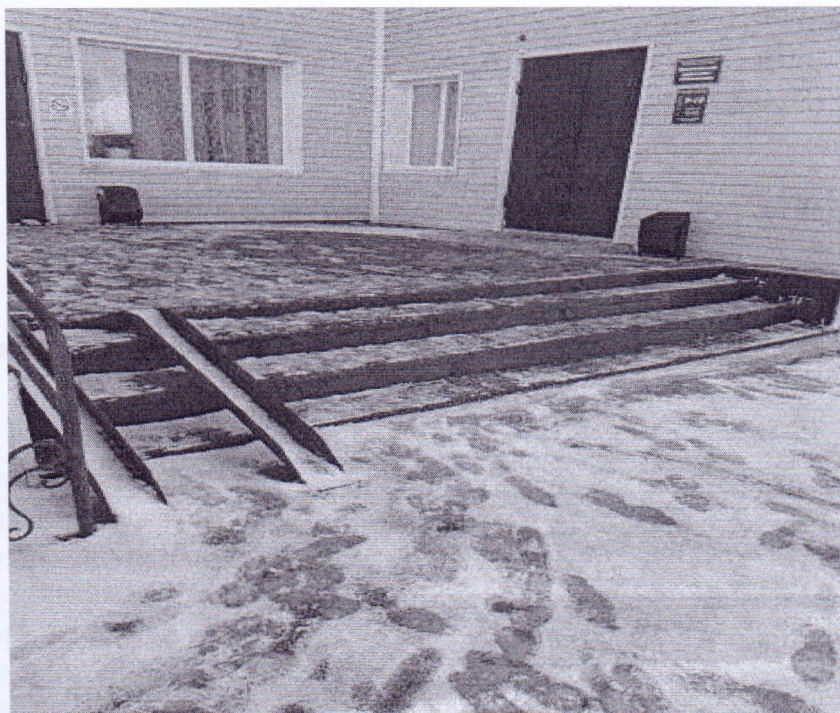
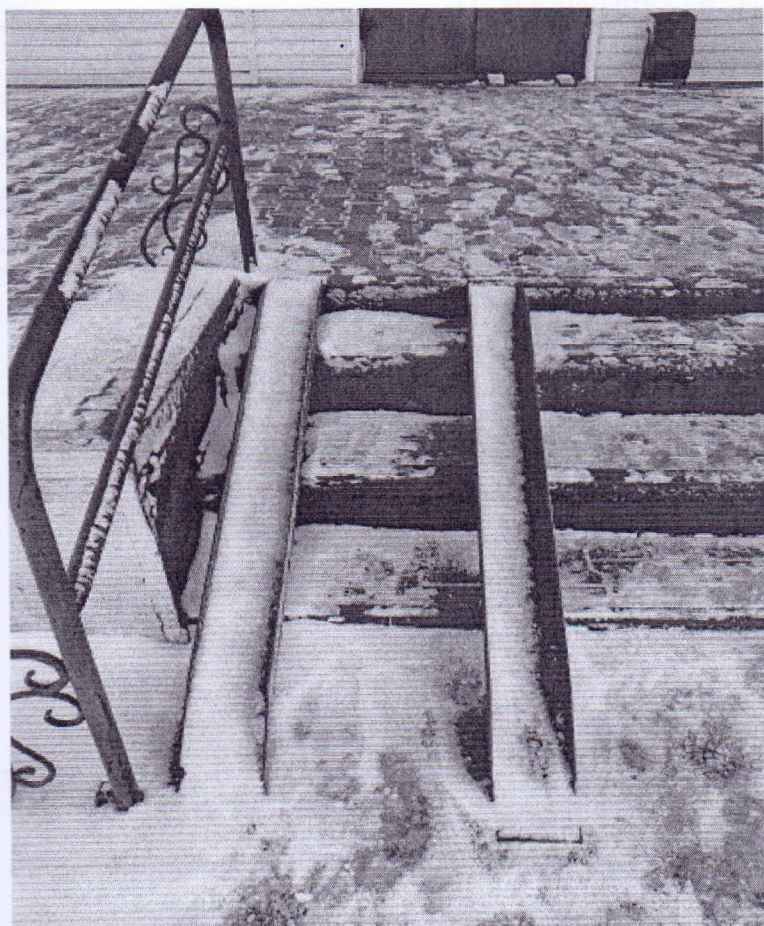


Фото № 2. Пандус (наружный).





**I. Результаты обследования:**

**2. Входа (входов) в здание**

Центральная районная библиотека, село Чесма, ул. Ленина, 67, пом. 1

Наименование объекта, адрес

Наименование функционально-планировочного элемента	Наличие элемента			Выявленные нарушения и замечания		Работы по адаптации объектов	
	есть/нет	№ на плане	№ фото	Содержание	Значимо для инвалида (категория)	Содержание	Виды работ
Лестница (наружная)	есть		№ 1		К		
Пандус (наружный)	есть		№ 2		К		
Входная площадка (перед дверью)	есть		№ 3				
Дверь (входная)	есть		№ 4				
Тамбур	есть		№ 5				
<b>ОБЩИЕ</b> требования к зоне							

**II. Заключение по зоне**

Наименование структурно-функциональной зоны	Состояние доступности * (к пункту 3.4 Акта обследования ОСИ)	Приложение		Рекомендации по адаптации (вид работы)** к пункту 4.1 Акта обследования ОСИ
		№ на плане	№ фото	
Вход (входы) в здание	ДП-В			Не нуждается

\* Указывается: ДП-В – доступно полностью всем; ДП-И (К, О, С, Г, У) – доступно полностью избирательно (указать категории инвалидов); ДЧ-В – доступно частично всем; ДЧ-И (К, О, С, Г, У) – доступно частично избирательно (указать категории инвалидов); ДУ – доступно условно, ВНД – недоступно.

\*\* Указывается один из вариантов: не нуждается; ремонт (текущий, капитальный); индивидуальное решение с ТСР; технические решения невозможны – организация альтернативной формы обслуживания.

Комментарий к заключению: доступно всем категориям инвалидов



**Фото № 1. Лестница (наружная)**



**Фото № 2. Пандус (наружный)**



**Фото № 3. Входная площадка (перед дверью).**



**Фото № 4. Входная дверь.**



**Фото № 5. Тамбур.**





**I. Результаты обследования:**

**3. Пути (путей) движения внутри здания (в т.ч. путей эвакуации)**

**Центральная районная библиотека, село Чесма, ул. Ленина, 67, пом. 1**

Наименование объекта, адрес

Наименование функционально-планировочного элемента	Наличие элемента			Выявленные нарушения и замечания		Работы по адаптации объектов	
	есть/нет	№ на плане	№ фото	Содержание	Значимо для инвалида (катег.)	Содержание	Виды работ
Вход (вестибюль, зона здания, галерея, балкон)	есть		№ 1				
Лифт (внутри здания)	есть		№ 2	Не оборудована для передвижения инвалидов	К		
Лестница (внутри здания)	нет						
Пассажирский (или служебный) лифт	нет						
Выход на первом этаже, обслуживающий тамбур	есть		№ 3				
Выход на втором этаже			№ 4				
Путь эвакуации (в т.ч. зоны доступности)	есть		№ 5				
Другие требования к зоне							

**II. Заключение по зоне**

Наименование функционально-функциональной зоны	Состояние доступности * (к пункту 3.4 Акта обследования ОСИ)	Приложение		Рекомендации по адаптации (вид работы)** к пункту 4.1 Акта обследования ОСИ
		№ на плане	№ фото	
Пути (путей) движения внутри здания (в т.ч. пути эвакуации)	ДЧ-И (С, Г, У)			Технические решения не возможны

\* Указывается: ДП-В – доступно полностью всем; ДП-И (К, О, С, Г, У) – доступно полностью избирательно (указать категории инвалидов); ДЧ-В – доступно частично всем; ДЧ-И (К, О, С, Г, У) – доступно частично избирательно (указать категории инвалидов); ДУ – доступно условно, ВНД – недоступно.

\*\* Указывается один из вариантов: не нуждается; ремонт (текущий, капитальный); индивидуальное решение с ТСР; технические решения невозможны – организация альтернативной формы обслуживания.

Комментарий к заключению: технические решения не возможны



**Фото № 1. Коридор (вестибюль, зона ожидания, галерея, балкон)**



**Фото № 2. Лестница внутри здания.**



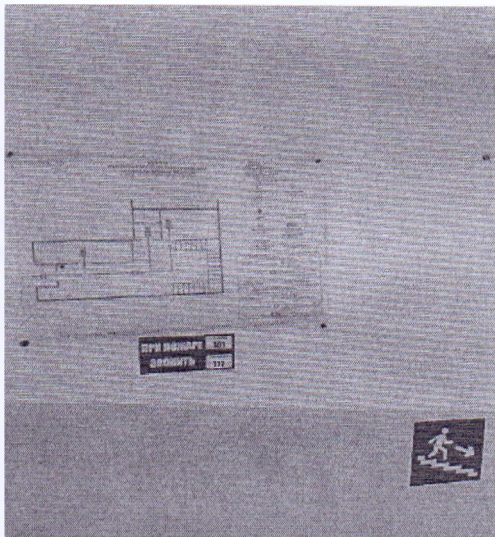
**Фото № 3. Дверь на первом этаже отгораживает тамбур**



**Фото № 4. Дверь на втором этаже**



**Фото № 5. Пути эвакуации (в т.ч. зоны безопасности)**





**I. Результаты обследования:**

**4. Зоны целевого назначения здания (целевого посещения объекта)**

**Вариант I – зона обслуживания инвалидов**

**Центральная районная библиотека, село Чесма, ул. Ленина, 67, пом. 1**

Наименование объекта, адрес

Наименование функционально-планировочного элемента	Наличие элемента			Выявленные нарушения и замечания		Работы по адаптации объектов	
	есть/нет	№ на плане	№ фото	Содержание	Значимо для инвалида (категория)	Содержание	Виды работ
Кабинетная форма обслуживания	нет						
Зальная форма обслуживания	есть		№ 1,2				
Прилавочная форма обслуживания	нет						
Форма обслуживания с перемещением по маршруту	есть		№ 3				
Кабина индивидуального обслуживания	нет						
ОБЩИЕ требования к зоне							

**II. Заключение по зоне**

Наименование структурно-функциональной зоны	Состояние доступности * (к пункту 3.4 Акта обследования ОСИ)	Приложение		Рекомендации по адаптации (вид работы)** к пункту 4.1 Акта обследования ОСИ
		№ на плане	№ фото	
	ДЧ-И (С, Г, У)			Организация альтернативной формы обслуживания

\* Указывается: ДП-В – доступно полностью всем; ДП-И (К, О, С; Г, У) – доступно полностью избирательно (указать категории инвалидов); ДЧ-В – доступно частично всем; ДЧ-И (К, О, С, Г, У) – доступно частично избирательно (указать категории инвалидов); ДУ – доступно условно, ВНД – недоступно.

\*\* Указывается один из вариантов: не нуждается; ремонт (текущий, капитальный); индивидуальное решение с ТСР; технические решения невозможны – организация альтернативной формы обслуживания.

Комментарий к заключению: \_\_\_\_\_



Фото № 1, 2. Зальная форма обслуживания



Фото № 3. Форма обслуживания с перемещением по маршруту





**I. Результаты обследования:**  
**4. Зоны целевого назначения здания (целевого посещения объекта)**  
**Вариант II – места приложения труда**

Наименование функционально-планировочного элемента	Наличие элемента			Выявленные нарушения и замечания		Работы по адаптации объектов	
	есть/нет	№ на плане	№ фото	Содержание	Значимо для инвалида (категория)	Содержание	Виды работ
Место приложения труда	нет						

**II. Заключение по зоне:**

Наименование структурно-функциональной зоны	Состояние доступности * (к пункту 3.4 Акта обследования ОСИ)	Приложение		Рекомендации по адаптации (вид работы)** к пункту 4.1 Акта обследования ОСИ
		№ на плане	№ фото	
Зона целевого назначения здания (целевого посещения объекта)	ДЧ-И (С, Г, У)			организация альтернативной формы обслуживания

\* Указывается: ДП-В – доступно полностью всем; ДП-И (К, О, С, Г, У) – доступно полностью избирательно (указать категории инвалидов); ДЧ-В – доступно частично всем; ДЧ-И (К, О, С, Г, У) – доступно частично избирательно (указать категории инвалидов); ДУ – доступно условно, ВНД – недоступно.

\*\* Указывается один из вариантов: не нуждается; ремонт (текущий, капитальный); индивидуальное решение с ТСР; технические решения невозможны – организация альтернативной формы обслуживания.

Комментарий к заключению: организация альтернативной формы обслуживания



**I. Результаты обследования:**  
**4. Зоны целевого назначения здания (целевого посещения объекта)**  
**Вариант III – жилые помещения**

Наименование функционально-планировочного элемента	Наличие элемента			Выявленные нарушения и замечания		Работы по адаптации объектов	
	есть/нет	№ на плане	№ фото	Содержание	Значимо для инвалида (категория)	Содержание	Виды работ
Жилые помещения	нет						

**II. Заключение по зоне:**

Наименование структурно-функциональной зоны	Состояние доступности * (к пункту 3.4 Акта обследования ОСИ)	Приложение		Рекомендации по адаптации (вид работы)** к пункту 4.1 Акта обследования ОСИ
		№ на плане	№ фото	
Зона целевого назначения здания (целевого посещения объекта)	ДЧ-И (С,Г, У)			организация альтернативной формы обслуживания

\* Указывается: ДП-В – доступно полностью всем; ДП-И (К, О, С, Г, У) – доступно полностью избирательно (указать категории инвалидов); ДЧ-В – доступно частично всем; ДЧ-И (К, О, С, Г, У) – доступно частично избирательно (указать категории инвалидов); ДУ – доступно условно, ВНД – недоступно.

\*\* Указывается один из вариантов: не нуждается; ремонт (текущий, капитальный); индивидуальное решение с ТСР; технические решения невозможны – организация альтернативной формы обслуживания.

Комментарий к заключению: организовано альтернативное обслуживание

**I. Результаты обследования:**  
**5. Санитарно-гигиенических помещений**  
**Центральная районная библиотека, село Чесма, ул. Ленина, 67, пом. 1**

Наименование объекта, адрес

№ п/п	Наименование функционально-планировочного элемента	Наличие элемента			Выявленные нарушения и замечания		Работы по адаптации объектов	
		есть/нет	№ на плане	№ фото	Содержание	Значимо для инвалида (категория)	Содержание	Виды работ
5.1	Туалетная комната	нет		№1, 2,3,4				
5.2	Душевая/ванная комната	нет						
5.3	Бытовая комната (гардеробная)	нет						
	ОБЩИЕ требования к зоне							

**II. Заключение по зоне:**

Наименование структурно-функциональной зоны	Состояние доступности * (к пункту 3.4 Акта обследования ОСИ)	Приложение		Рекомендации по адаптации (вид работы)** к пункту 4.1 Акта обследования ОСИ
		№ на плане	№ фото	
Санитарно-гигиенические помещения	ДЧ-И (С, Г, У)		№1,2,3,4	Технические решения не возможны

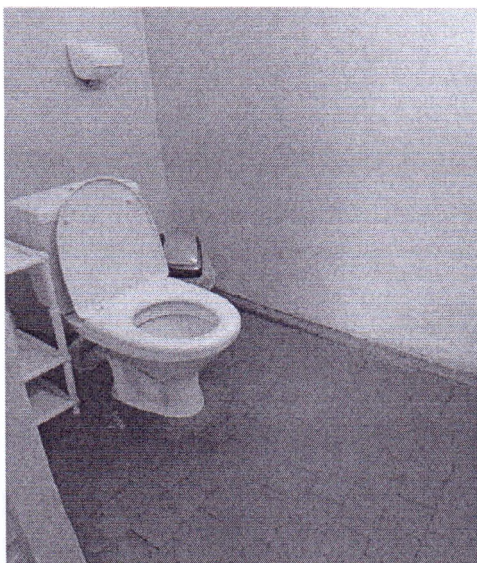
\* Указывается: ДП-В – доступно полностью всем; ДП-И (К, О, С, Г, У) – доступно полностью избирательно (указать категории инвалидов); ДЧ-В – доступно частично всем; ДЧ-И (К, О, С, Г, У) – доступно частично избирательно (указать категории инвалидов); ДУ – доступно условно, ВНД – недоступно.

\*\* Указывается один из вариантов: не нуждается; ремонт (текущий, капитальный); индивидуальное решение с ТСР; технические решения невозможны – организация альтернативной формы обслуживания.

Комментарий к заключению: технические решения не возможны.



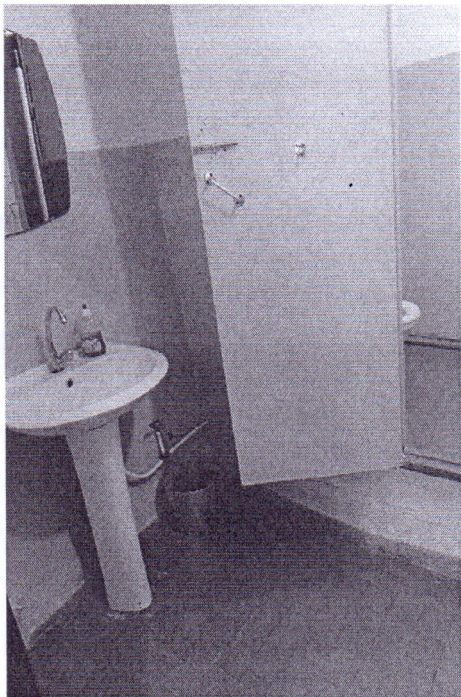
**Фото № 1. Туалетная комната**



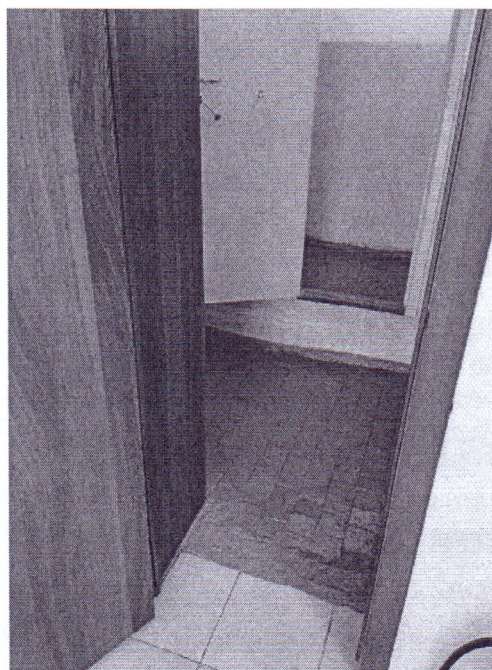
**Фото № 2. Доступ к туалету  
через высокий порог**



**Фото № 3. Раковина**



**№ 4. Дверные проемы в санитарную комнату**





**I. Результаты обследования:  
6. Системы информации на объекте**

**Центральная районная библиотека, село Чесма, ул. Ленина, 67, пом. 1**

Наименование объекта, адрес

№ п/п	Наименование функционально-планировочного элемента	Наличие элемента			Выявленные нарушения и замечания		Работы по адаптации объектов	
		есть/нет	№ на плане	№ фото	Содержание	Значимо для инвалида (категория)	Содержание	Виды работ
6.1	Визуальные средства	есть		№ 1				
6.2	Акустические средства	нет						
6.3	Тактильные средства	нет						
	ОБЩИЕ требования к зоне							

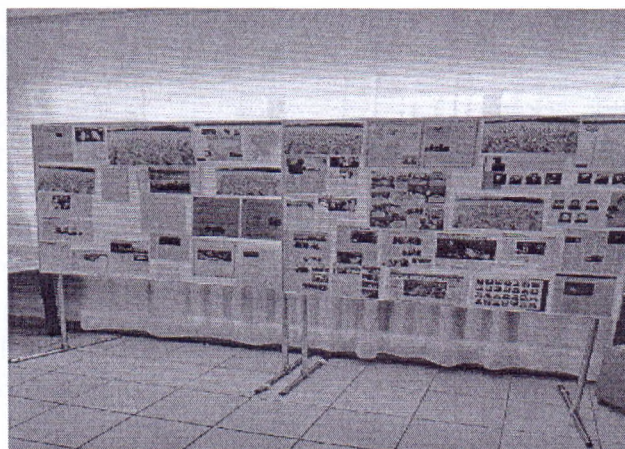
**II. Заключение по зоне:**

Наименование структурно-функциональной зоны	Состояние доступности * (к пункту 3.4 Акта обследования ОСИ)	Приложение		Рекомендации по адаптации (вид работы)** к пункту 4.1 Акта обследования ОСИ
		№ на плане	№ фото	
Система информации и связи (на всех зонах)	ДЧ-И (Г, У)		№ 1	Организация альтернативной формы обслуживания

\* Указывается: ДП-В – доступно полностью всем; ДП-И (К, О, С, Г, У) – доступно полностью избирательно (указать категории инвалидов); ДЧ-В – доступно частично всем; ДЧ-И (К, О, С, Г, У) – доступно частично избирательно (указать категории инвалидов); ДУ – доступно условно, ВНД – недоступно.

\*\* Указывается один из вариантов: не нуждается; ремонт (текущий, капитальный); индивидуальное решение с ТСР; технические решения невозможны – организация альтернативной формы обслуживания.

Комментарий к заключению: Организация альтернативной формы обслуживания



**Фото № 1. Визуальные средства**

## ПРОТОКОЛ №1

от 25.03.2020 г.

*Заседания комиссии по проведению обследования и паспортизации здания МКУК ЦБС Центральная районная библиотека на предмет доступности для инвалидов объекта и предоставляемых на нем услуг.*

Всего членов комиссии: 5 чел.

Присутствовали: 5чел.

### ПОВЕСТКА ДНЯ

1. О проведении обследования и паспортизации здания МКУК ЦБС Центральная районная библиотека на предмет доступности для инвалидов объекта и предоставляемых на нем услуг.

По первому вопросу : «О проведении обследования и паспортизации здания МКУК ЦБС Центральная районная библиотека на предмет доступности для инвалидов объекта и предоставляемых на нем услуг» слушали Белобородову Е. В., которая предложила организовать обследование здания МКУК ЦБС Центральная районная библиотека на предмет доступности для инвалидов объекта и предоставляемых на нем услуг согласно плану- графику и ознакомила членов комиссии с данным графиком. На основании полученных результатов составить паспорт.

### **План-график проведения обследования и паспортизации здания МКУК ЦБС Центральная районная библиотека на предмет доступности для инвалидов объекта и предоставляемых на нем услуг**

1. Оценка состояния и имеющихся недостатков в обеспечении условий доступности для инвалидов объекта в срок до 28 марта 2020 г.

№	Основные структурно-функциональные зоны здания МКУК ЦБС Центральная районная библиотека	Функционально-планировочные элементы зоны здания МКУК ЦБС Центральная районная библиотека	Срок обследования
1	Территория, прилегающая к зданию (участок)	Вход на территорию Путь движения на территории	28 марта 2020 г.
2	Вход (входы) в здание	1. Лестница (наружная) 2. Пандус (наружный) 3. Входная площадка (перед дверью) 4. Дверь (входная)	28 марта 2020 г.
3	Путь (пути) движения внутри здания ( в т.ч. пути эвакуации)	Коридор Двери Пути эвакуации	28 марта 2020 г.
4	Зона целевого назначения здания (целевого посещения объекта)	1. Зальная форма обслуживания 2. Форма обслуживания с перемещением по маршруту	28 марта 2020 г.
5	Санитарно-гигиенические помещения	Туалетная комната	28 марта 2020 г.
6	Система информации на объекте	Визуальные средства	28 марта 2020 г.



2. Оценка состояния и имеющихся недостатков в обеспечении условий доступности для инвалидов предоставляемых услуг в срок до 28.03.2020г.

3. Оформление паспорта доступности для инвалидов и предоставляемых на нем услуг в срок до 30.03.2020 г.

**Поступило предложение: членам комиссии провести обследование и паспортизацию здания МКУК ЦБС Центральная районная библиотека на предмет доступности для инвалидов объекта и предоставляемых на нем услуг согласно плану-графику.**

Голосовали:

«за» - 5

«против» - 0

«воздержались» - 0

#### **Решение**

1. Членам комиссии принять к сведению и руководствоваться в работе планом- графиком проведения обследования и паспортизации здания МКУК ЦБС Центральная районная библиотека на предмет доступности для инвалидов объекта и предоставляемых на нем услуг.

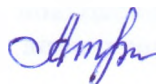
2. Членам комиссии провести обследование и паспортизацию здания МКУК ЦБС Центральная районная библиотека на предмет доступности для инвалидов объекта и предоставляемых на нем услуг с срок до 28.03.2020г.

Руководитель рабочей группы:



/Е. В. Белобородова/

Представитель организации,  
расположенной на объекте:



/Ю.А. Атурова/

## ПРОТОКОЛ № 2

от 25.03.2020 г.

*Заседания комиссии по проведению обследования и паспортизации здания МКУК ЦБС Центральная районная библиотека на предмет доступности для инвалидов объекта и предоставляемых на нем услуг.*

Всего членов комиссии: 5 чел.

Присутствовали: 5чел.

### ПОВЕСТКА ДНЯ

1. Об итогах проведения обследования здания МКУК ЦБС Центральная районная библиотека на предмет доступности для инвалидов объекта и предоставляемых на нем услуг.

2. О рассмотрении Паспорта доступности.

По первому вопросу: «Об итогах проведении обследования здания МКУК ЦБС Центральная районная библиотека на предмет доступности для инвалидов объекта и предоставляемых на нем услуг»

Слушали Белобородову Е. В., которая отметила, что комиссия провела обследование здания МКУК ЦБС Центральная районная библиотека на предмет доступности для инвалидов объекта и предоставляемых на нем услуг. По итогам данного обследования составлен акт и разработан план мероприятий по повышению значений показателей доступности для инвалидов и предоставляемых на нем услуг.

#### План мероприятий по повышению значений показателей доступности для инвалидов объектов и услуг

№ п/п	Мероприятия	Сроки	Ответственные
1	Разработка и утверждение политики обеспечения условий доступности для инвалидов и маломобильных граждан	январь-февраль	Директор МКУК ЦБС
2	Формирование комиссии по созданию доступной среды для лиц с ограниченными возможностями здоровья (ОВЗ)	январь-февраль	Директор МКУК ЦБС
3	Обследование объекта и составление паспорта доступности	январь-март	Комиссия по проведению обследования здания
4	Инструктирование сотрудников МКУК ЦБС по вопросам, связанным с обеспечением доступности для инвалидов объектов и услуг в сфере культуры с учетом имеющихся у них стойких расстройств функций организма и ограничений жизнедеятельности	каждый квартал	Заведующие отделом обслуживания МКУК ЦБС
5	Разработка и утверждение дополнений к должностным инструкциям сотрудников МКУК ЦБС по обеспечению доступности объекта и услуг инвалидов	март	Директор МКУК ЦБС
6	Разработка Памятки для инвалидов по обслуживанию	март	Заведующий отделом обслуживания Белобородова Е.В.
7	Утверждение паспорта доступности	март	Начальник Управления культуры Кузякина Л. Д.



Установка кнопок вызова персонала, таблички «доступно для инвалидов»	2020-2022гг. по поэтапному плану мероприятий	Директор МКУК ЦБС
Маркировка входного крыльца	июнь	Директор МКУК ЦБС
Размещение носителей информации, а также надписей, знаков и иной текстовой и графической информации	2020-2022гг. по поэтапному плану мероприятий	Заведующий отделом обслуживания Белобородова Е.В.
Определение мероприятий, учитываемых в планах развития объекта, в сметах текущего ремонта, в графиках переоснащения объекта и закупки нового оборудования	2020-2022гг. по поэтапному плану мероприятий	Директор МКУК ЦБС
Утверждение смет на ремонт санитарной комнаты в рамках программы по созданию условий доступности помещения для инвалидов	2021г.	Директор МКУК ЦБС
Утвердить Кодекс этики общения библиотекарей с пользователями инвалидами	январь-март	Директор МКУК ЦБС

Поступило предложение: рекомендовать к утверждению акт обследования и план мероприятий План мероприятий по повышению значений показателей доступности для инвалидов объектов и услуг здания МКУК ЦБС Центральная районная библиотека на предмет доступности для инвалидов объекта и предоставляемых на нем услуг





#### Решение

1. Рекомендовать к утверждению акт обследования и план мероприятий по повышению значений показателей доступности для инвалидов объектов и услуг здания МКУК ЦБС Центральная районная библиотека на предмет доступности для инвалидов объекта и предоставляемых на нем услуг.

2. Рекомендовать к утверждению предложения по принятию плана мероприятий и работ МКУК ЦБС по поэтапному приведению объектов и услуг требованиям доступности для инвалидов в Паспорт доступности объекта.

#### **План мероприятий и работ МКУК ЦБС по поэтапному приведению объектов и услуг требованиям доступности для инвалидов**

Объект	Виды работ	Объем финансирован ия	2020	2021	2022
Центральная районная библиотека	<b>Приобретение новой литературы и подписка на литературнохудожественные периодические издания</b>				
	Наша жизнь, Голос инвалида	40 000		2 кв.	
	<b>Приобретение технических средств и мебели</b>				
	Кнопки вызова помощника на 1 точка (вход)	2 880	4 кв.		
	Пандус перекатной 600x700мм	6 800		3 кв.	

<p>Уголок отдыха в библиотеку:                  Стол для инвалидов регулируемый по высоте и углу наклона столешницы                  Диван офисный</p> 	2 800			2 кв.
	10 300			3 кв.
<b>Тактильные таблички, знаки и мнемосхемы</b>				
<p>Тактильный знак пиктограмма доступности для инвалидов всех категорий (Используется для людей с различными ОВЗ Обозначает доступность здания для посещения инвалидами всех категорий)</p> 	850	2x850		4 кв.
<p>Наклейка информационная желтый круг (Применяется для обозначения входных дверей для слабовидящих. Размер 200x200мм.)</p>	110	2x110		4 кв.
<p>Наклейка для МГН</p>  <p>Маломобильные группы населения</p>	200	2x200		4 кв.
<p>Тактильный Знак «Место для инвалидов, пожилых людей и людей с детьми»</p> 	200			4 кв.
<p>Ремонт санитарно-гигиенической комнаты: демонтаж имеющегося оборудования, изменение расположения оборудования, изменение принципа открывания двери, устройство системы автоматического включения света, монтаж оборудования:                  - ремонтные работы                  - установка поручня для</p>	196 000			4 кв.
	100 000			



2020 2021 2022

	унитаза с антибактериальным покрытием откидного	15 000			
	- установка поручня для унитаза				
	- установка поручня для раковины	15 000			
	- установка унитаза для инвалидов	6 000			
	- установка раковины	15 000			
	- установка смесителя сенсорного	10 000			
	- установка зеркала поворотного	7 000			
	- установка электросушилки для рук	10 000			
	- установка дозатора мыла	6 000			
	- установка диспенсера для туалетной бумаги	7 000			
		5 000			

54000 46800 109100

Голосовали: «за» - 5 чел, «против» - нет, «воздержались» - нет.

По второму вопросу «О рассмотрении Паспорта доступности»

Слушав Е. В. Белобородову Е. В. – руководителя рабочей группы, которая познакомила с разработанным Паспортом доступности МКУК ЦБС Центральная районная библиотека.

Поступило предложение: принять к утверждению Паспорт доступности МКУК ЦБС Центральная районная библиотека на предмет доступности для инвалидов объекта и предоставляемых на нем услуг.

**Решение**

Рекомендовать к утверждению Паспорт доступности МКУК ЦБС Центральная районная библиотека на предмет доступности для инвалидов объекта и предоставляемых на нем услуг.

Голосовали: «за» - 5 чел, «против» - нет, «воздержались» - нет.

Руководитель рабочей группы:

/Е. В. Белобородова/

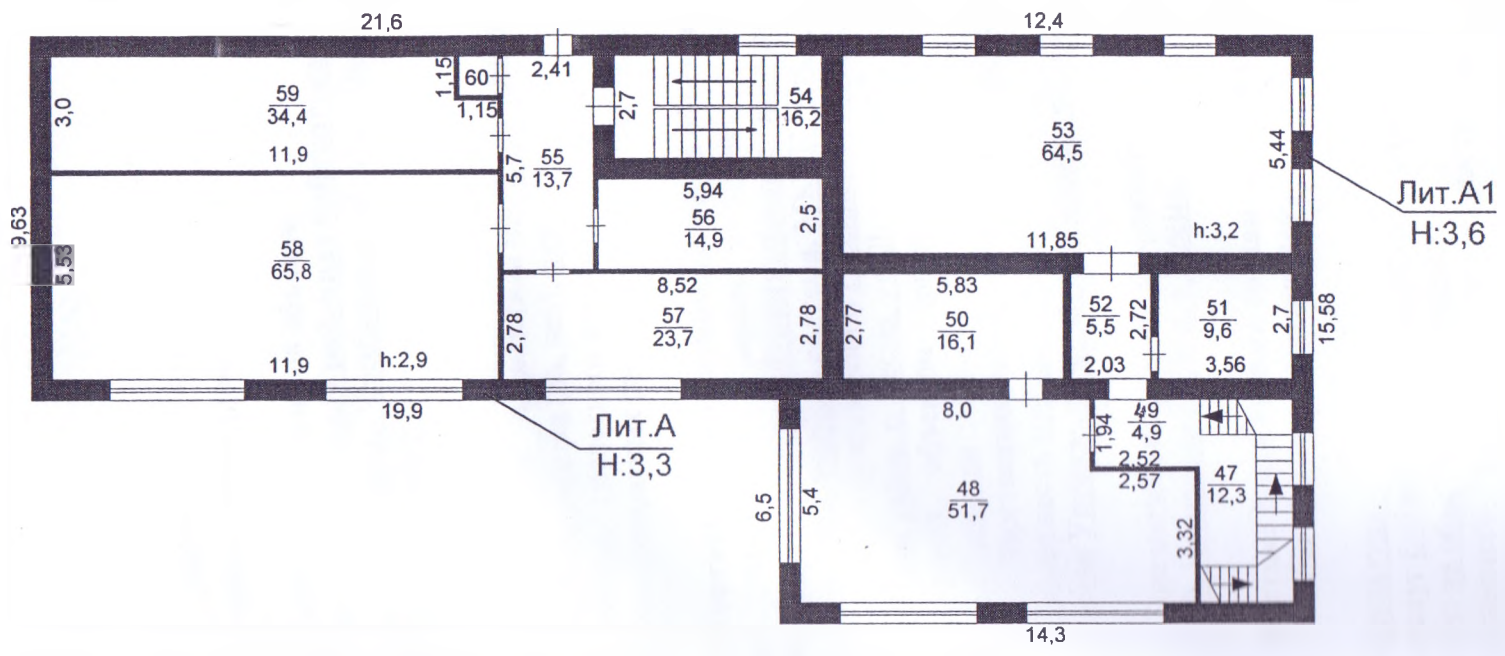
Представитель организации, расположенной на объекте:

/Ю.А. Атурова/





2 этаж






ОГУП "Обл. ЦТИ" Челябинское управление			РФ
Лист №	Постановочный план, Лит.А, А1, г.Чесма, ул.Ленина, 07		Масштаб 1:200
Дата	Исполнитель	Ф.И.О.	Подпись
10.06.07г	Инженер,техник	Турова И.В.	<i>[Signature]</i>
	Нач.отдела		
<i>И.В.</i>	Начальник	Турова И.В.	<i>[Signature]</i>



**План мероприятий по повышению значений  
 показателей доступности для инвалидов объектов и услуг**

№ п/п	Мероприятия	Сроки	Ответственные
1	Разработка и утверждение политики обеспечения условий доступности для инвалидов и маломобильных граждан	январь-февраль	Директор МКУК ЦБС
2	Формирование комиссии по созданию доступной среды для лиц с ограниченными возможностями здоровья (ОВЗ)	январь-февраль	Директор МКУК ЦБС
3	Обследование объекта и составление паспорта доступности	январь-март	Комиссия по проведению обследования здания
4	Инструктирование сотрудников МКУК ЦБС по вопросам, связанным с обеспечением доступности для инвалидов объектов и услуг в сфере культуры с учетом имеющихся у них стойких расстройств функций организма и ограничений жизнедеятельности	каждый квартал	Заведующие отделом обслуживания МКУК ЦБС
5	Разработка и утверждение дополнений к должностным инструкциям сотрудников МКУК ЦБС по обеспечению доступности объекта и услуг инвалидов	март	Директор МКУК ЦБС
6	Разработка Памятки для инвалидов по обслуживанию	март	Заведующий отделом обслуживания Белобородова Е.В.
7	Утверждение паспорта доступности	март	Начальник Управления культуры Кузякина Л. Д.
8	Установка кнопок вызова персонала, таблички «доступно для инвалидов»	2020-2022гг. по поэтапному плану мероприятий	Директор МКУК ЦБС
9	Маркировка входного крыльца	июнь	Директор МКУК ЦБС
10	Размещение носителей информации, а также надписей, знаков и иной текстовой и графической информации	2020-2022гг. по поэтапному плану мероприятий	Заведующий отделом обслуживания Белобородова Е.В.
11	Определение мероприятий, учитываемых в планах развития объекта, в сметах текущего ремонта, в графиках переоснащения объекта и закупки нового оборудования	2020-2022гг. по поэтапному плану мероприятий	Директор МКУК ЦБС
12	Утверждение смет на ремонт санитарной комнаты в рамках программы по созданию условий доступности помещения для инвалидов	2021г.	Директор МКУК ЦБС
13	Утвердить Кодекс этики общения библиотекарей с пользователями инвалидами	январь-март	Директор МКУК ЦБС



**План мероприятий и работ МКУК ЦБС по поэтапному приведению  
объектов и услуг требованиям доступности для инвалидов**

№	Объект	Виды работ	Объем финансирова ния	2020	2021	2022	
1	Центральная районная библиотека	<b>Приобретение новой литературы и подписка на литературно-художественные периодические издания</b>					
		Наша жизнь, Голос инвалида	40 000		2 кв.		
		<b>Приобретение технических средств и мебели</b>					
		Кнопки вызова помощника на 1 точка (вход)	2 880	4 кв.			
		Пандус перекатной 600x700мм	6 800		3 кв.		
		Уголок отдыха в библиотеку: Стол для инвалидов регулируемый по высоте и углу наклона столешницы	2 800			2 кв.	
		Диван офисный 	10 300			3 кв.	
		<b>Тактильные таблички, знаки и мнемосхемы</b>					
		Тактильный знак пиктограмма доступности для инвалидов всех категорий (Используется для людей с различными ОВЗ. Обозначает доступность здания для посещения инвалидами всех категорий) 	850	2x850	4 кв.		
		Наклейка информационная желтый круг (Применяется для обозначения входных дверей для слабовидящих. Размер 200x200мм.) 	110	2x110	4 кв.		

<p>Наклейка для МГН</p>  <p>Маломобильные группы населения</p>	200	2x200	4 кв.		
<p>Тактильный Знак «Место для инвалидов, пожилых людей и людей с детьми»</p> 	200		4 кв.		
<p>Ремонт санитарно-гигиенической комнаты:  демонтаж имеющегося оборудования, изменение расположения оборудования, изменение принципа открывания двери, устройство системы автоматического включения света, монтаж оборудования:</p> <ul style="list-style-type: none"> <li>- ремонтные работы</li> <li>- установка поручня для унитаза с антибактериальным покрытием откидного</li> <li>- установка поручня для унитаза</li> <li>- установка поручня для раковины</li> <li>- установка унитаза для инвалидов</li> <li>- установка раковины</li> <li>- установка смесителя сенсорного</li> <li>- установка зеркала поворотного</li> <li>- установка электросушилки для рук</li> <li>- установка дозатора мыла</li> <li>- установка диспенсера для туалетной бумаги</li> </ul>	<p>196 000</p> <p>100 000</p> <p>15 000</p> <p>15 000</p> <p>6 000</p> <p>15 000</p> <p>10 000</p> <p>7 000</p> <p>10 000</p> <p>6 000</p> <p>7 000</p> <p>5 000</p>				4 кв.